

## Instruction Manual: DATA EXTRACT SOFTWARE

**คุณสมบัติ**

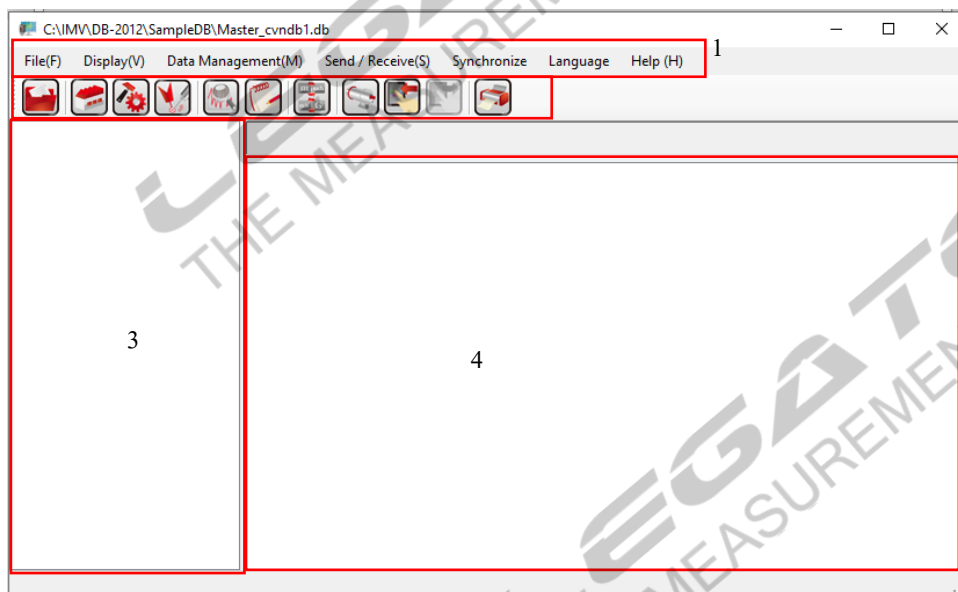
- จัดการข้อมูลการวัดระบุพื้นที่การวัด Plant, Machine และ Point (แกนการวัด V, H และ A)
- แสดงกราฟแนวโน้มของการวัดแบบ Overall (OA)
- แสดงกราฟของการวัดแบบ FFT
- แสดงกราฟเวลาของการวัดแบบ Wave
- บันทึกผลการวัดและแสดงกราฟในรูปแบบของ Excel ไฟล์
- ถ่ายโอนข้อมูลระหว่าง PC และ Tablet

**การติดตั้งโปรแกรม**

1. ติดตั้งโปรแกรมจาก USB และต้องเสียบ USB ไว้กับคอมพิวเตอร์ตลอดการใช้งานเนื่องจาก License ได้ถูกติดตั้งไว้บน USB
2. โปรแกรมจะถูกติดตั้งในโฟลเดอร์ C:\IMV\DB-2012

**การใช้งาน**

1. ดับเบิลคลิกที่ไอคอน  ที่ Desktop เพื่อเปิดโปรแกรม

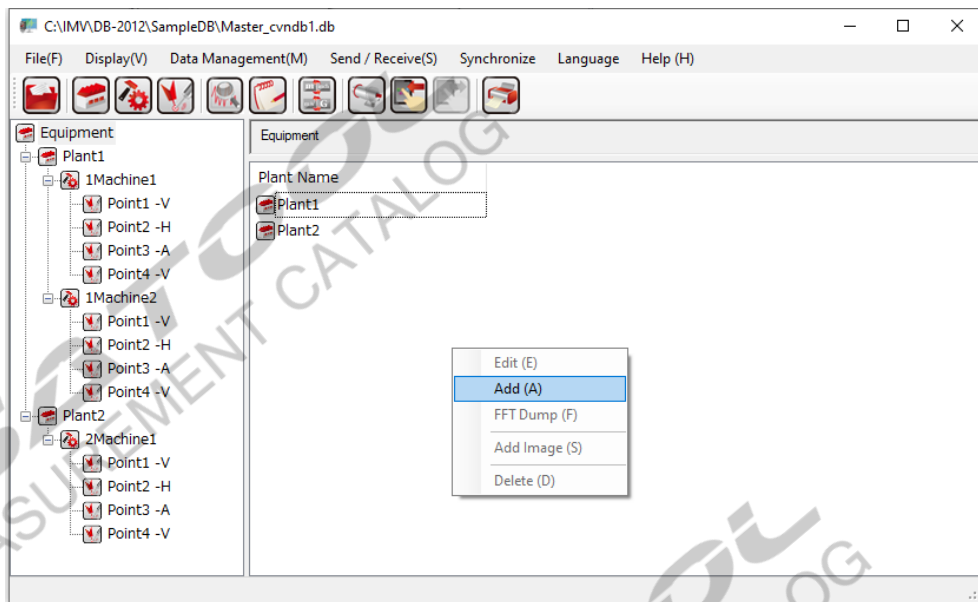


หน้าต่างโปรแกรมจะประกอบด้วย 4 ส่วนคือ

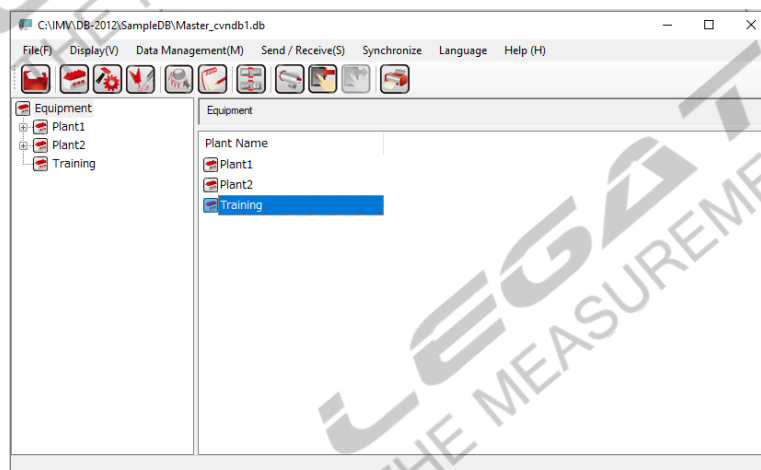
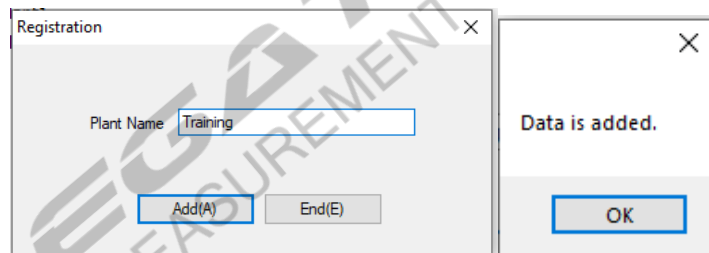
- |             |                        |
|-------------|------------------------|
| 1. Menu bar | 3. Equipment list      |
| 2. Tool bar | 4. Information windows |

## Instruction Manual: DATA EXTRACT SOFTWARE


2. เพิ่ม Plant  บน Tool bar > คลิกขวาบน Information windows > Add(A)

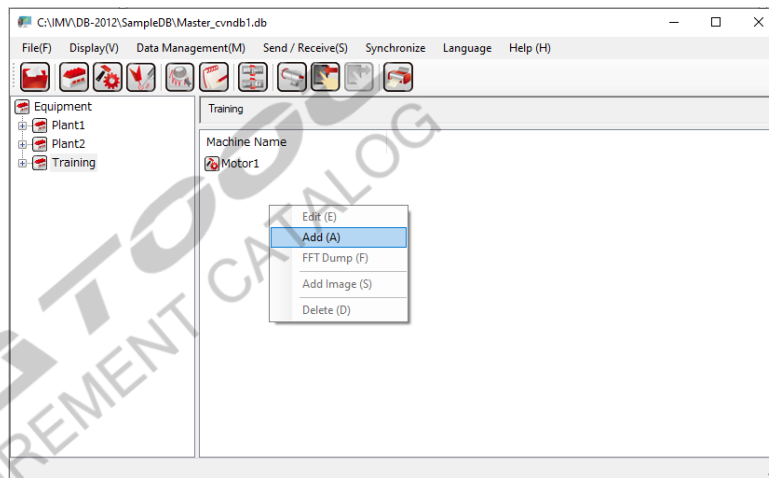


- ใส่ชื่อ Plant > OK > End(E)

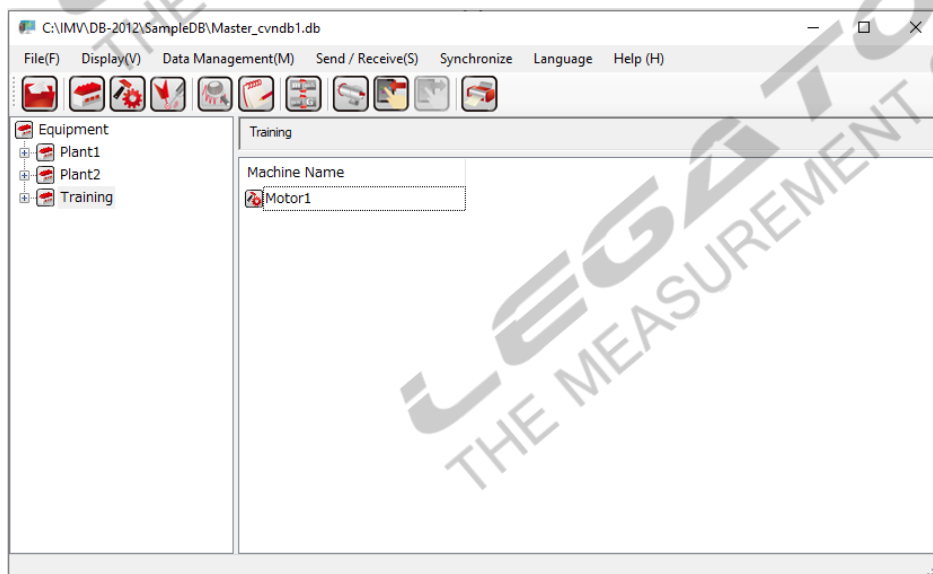
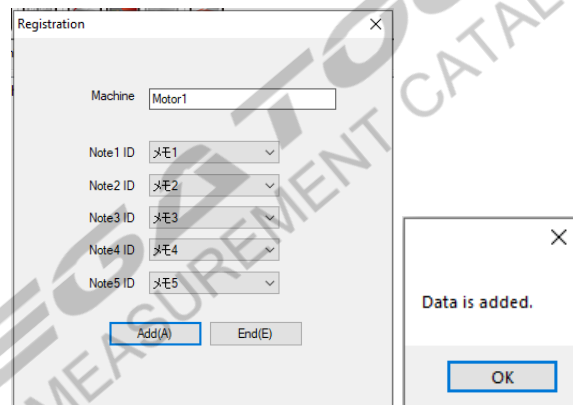


## Instruction Manual: DATA EXTRACT SOFTWARE

3. เพิ่ม Machine คลิก  บน Tool bar > คลิกขวาบน Information windows > Add(A)

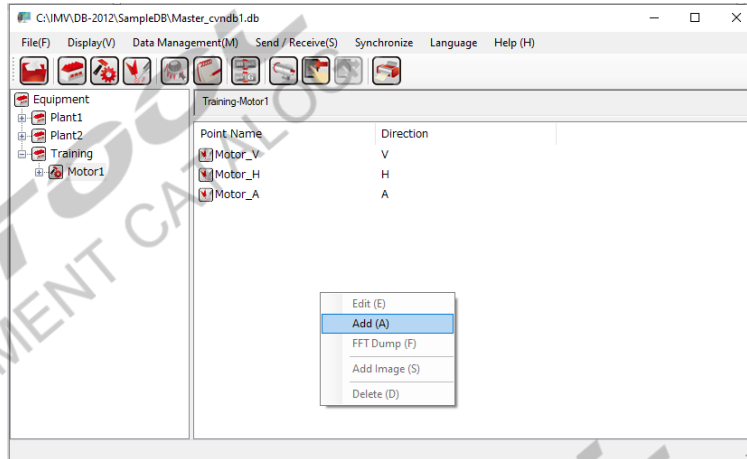


ใส่ชื่อ Machine > OK > End(E)

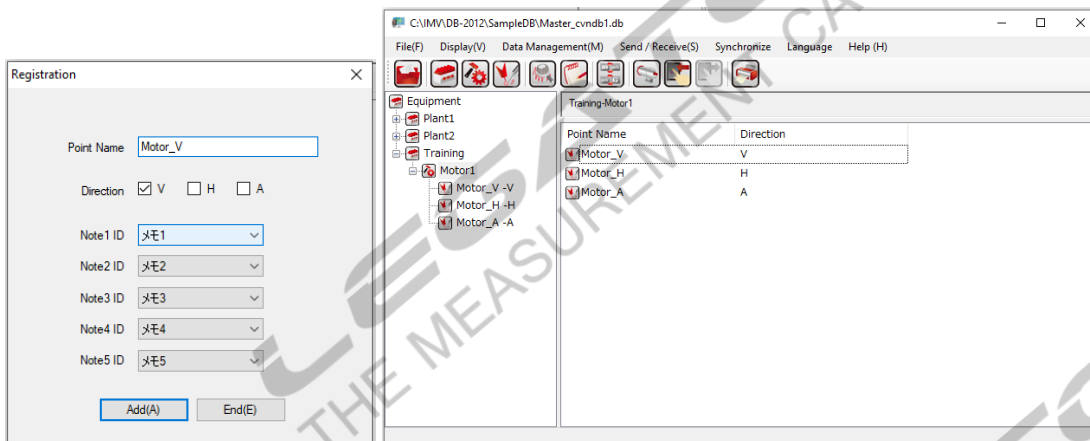


## Instruction Manual: DATA EXTRACT SOFTWARE

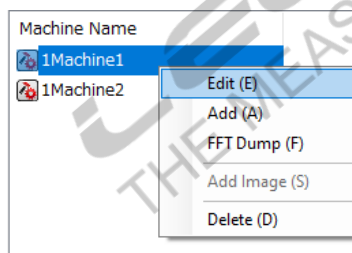
1. เพิ่ม Point คลิก  บน Tool bar > คลิกที่ชื่อ Machine บนหน้า Equipment list คลิกขวาบน Information windows > Add(A)



ใส่ชื่อ Point > เลือกตำแหน่งการวัด V,H,A> OK > End(E)

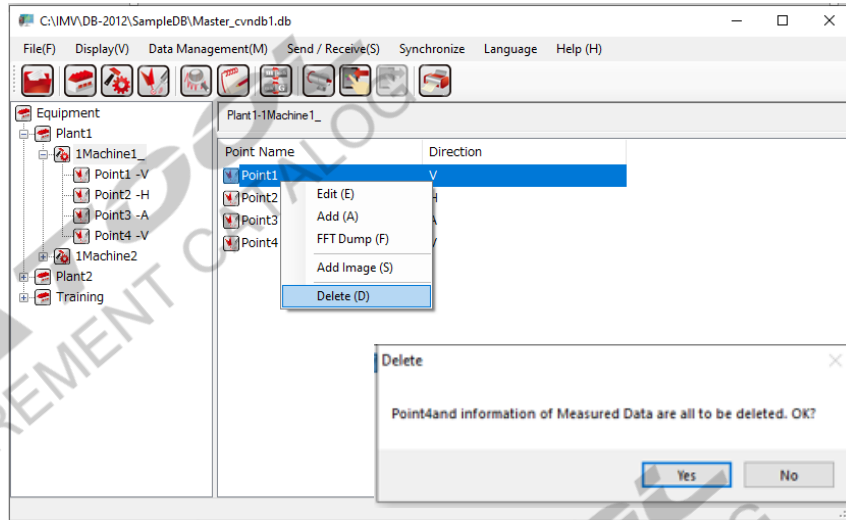


2. แก้ไขชื่อ Plant, Machine, Point > คลิกที่ชื่อที่ต้องการเปลี่ยน> คลิกขวา หน้าจอจะมีเมนู Pop-up ขึ้นมา > Edit > แก้ไขชื่อ> Define

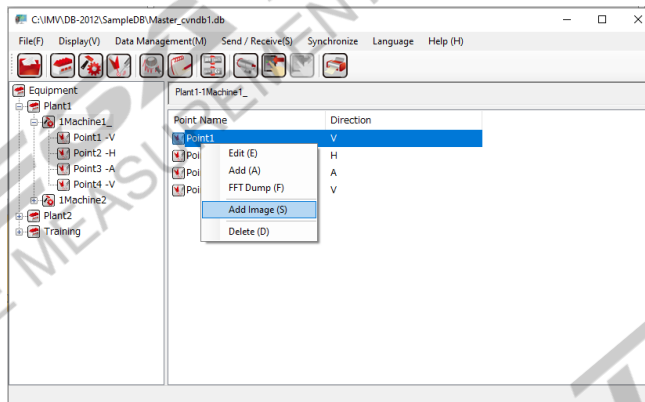


## Instruction Manual: DATA EXTRACT SOFTWARE

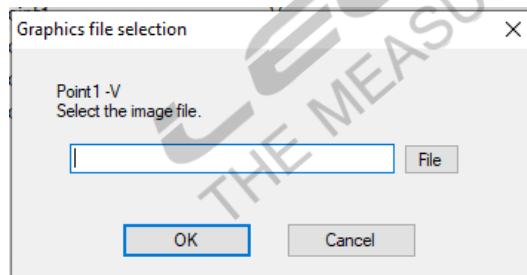
3. ดับ Plant, Machine, Point > คลิกที่ชื่อที่ต้องการลบ > คลิกขวา หน้าจอจะ Pop-up เมนูขึ้นมา > Delete(D) > Yes



4. เพิ่มรูปภาพ การเพิ่มรูปภาพจะสามารถเพิ่มใน Point ได้เท่านั้น คลิกที่ Point ที่ต้องการเพิ่มรูป > คลิกขวา หน้าจอจะ Pop-up เมนูขึ้นมา > Add Image(S)



คลิก File > ไปที่โฟลเดอร์ที่เก็บรูปภาพ > เลือกรูปภาพ > OK

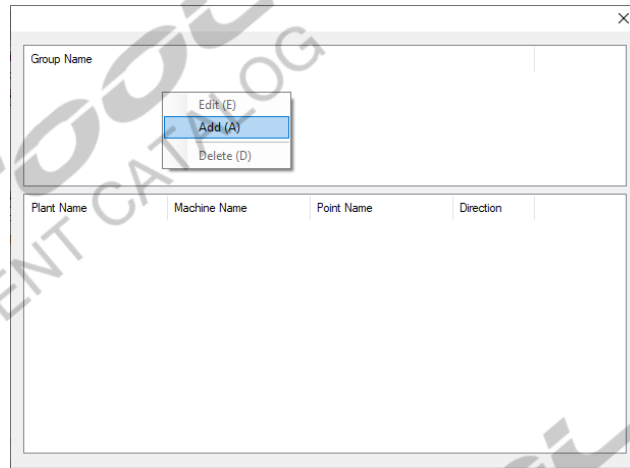


## Instruction Manual: DATA EXTRACT SOFTWARE

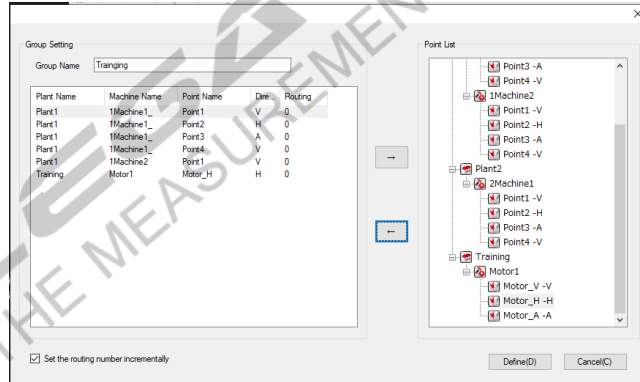
## 5. สร้างกลุ่ม

5.1 การสร้างกลุ่มเป็นการแบ่งกลุ่มเพื่อใช้ส่งข้อมูลให้กับ Tablet ตัวอย่างเช่นกลุ่มที่ต้องการ

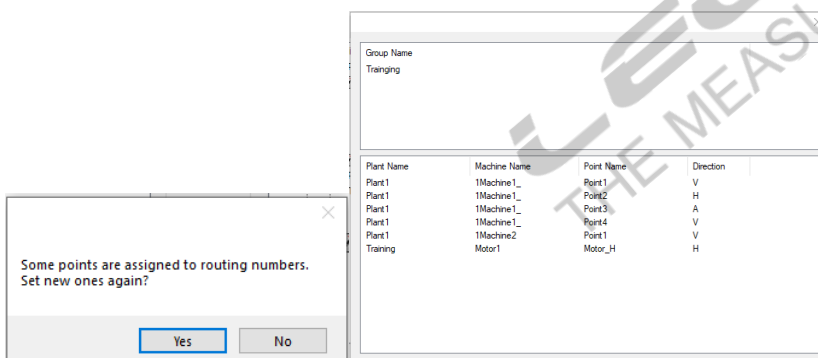
ตรวจสอบเป็นทุกๆเดือน ทุกๆอาทิตย์ คลิกที่ไอคอน  คลิกขวาที่ Group name > Add



5.2 ตั้งชื่อกลุ่มที่ช่อง Group Name > เลือก Plant, Machine และ Point ที่ต้องการเพิ่มเข้าไปในกลุ่ม > คลิกที่ไอคอน  เพื่อเพิ่มเข้า หรือ  เพื่อลบออก > Define(D)



5.3 คลิก Yes หน้าต่างจะแสดงกลุ่มที่สร้างสำเร็จ

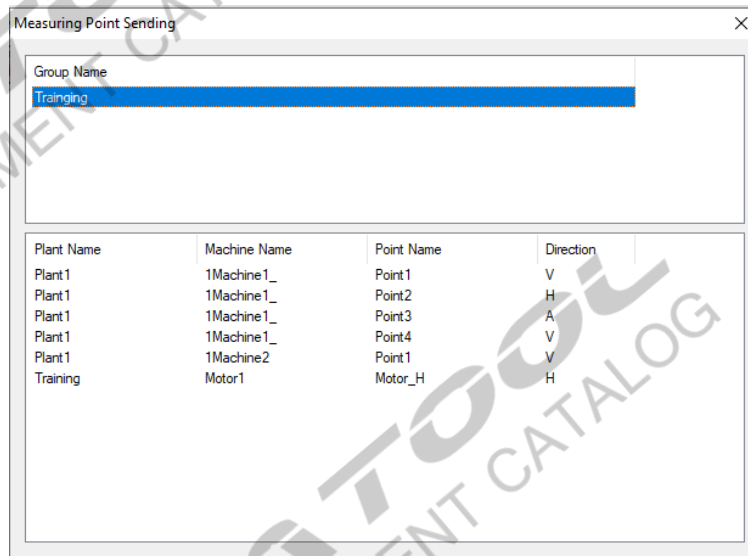


## Instruction Manual: DATA EXTRACT SOFTWARE

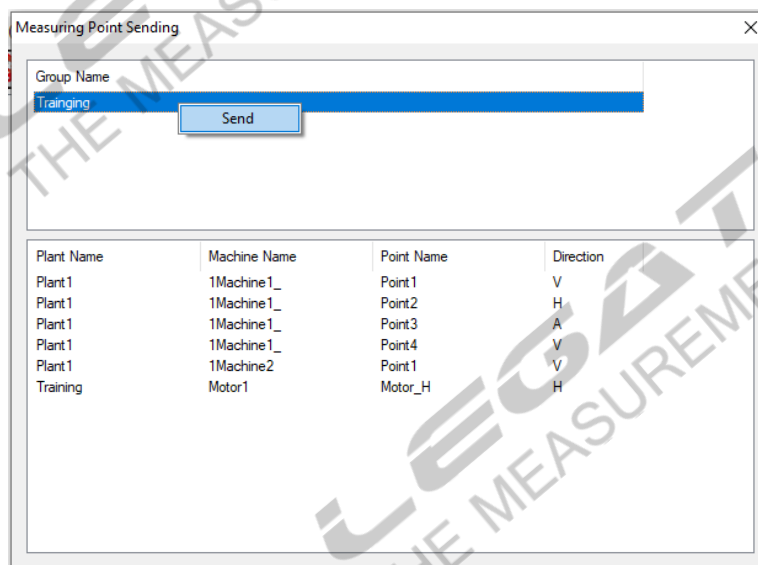
6. การ Transfer data จาก PC ลง Tablet
  - 6.1 เชื่อมต่อ Computer กับ Tablet ด้วยสาย USB
  - 6.2 ตั้งค่าการใช้งาน USB เป็นแบบ MTP



- 6.3 คลิกที่ไอคอน บน Tool bar ของโปรแกรม
- 6.4 คลิกที่ชื่อกลุ่มที่ต้องการส่งให้ Tablet

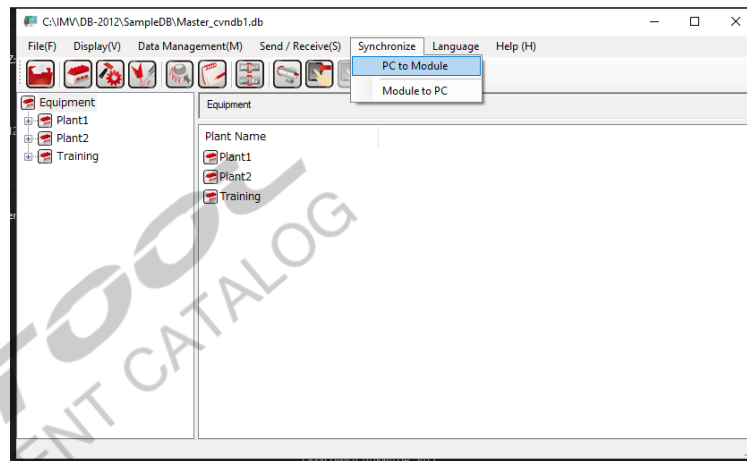


- 6.5 คลิกขวา > SEND

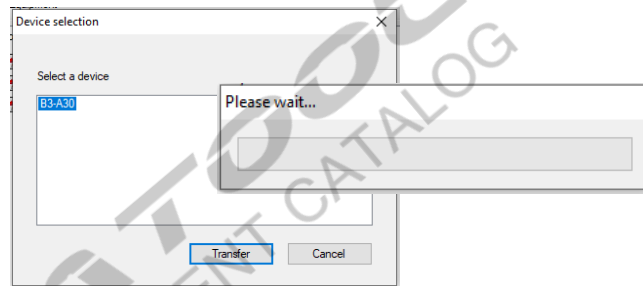


- 6.6 ส่งสำเร็จ โปรแกรมจะ Pop-up แจ้งเตือน Sending Done ขึ้นมา คลิก OK
- 6.7 คลิกที่ Synchronize บน Manu bar เลือก PC to Module

## Instruction Manual: DATA EXTRACT SOFTWARE

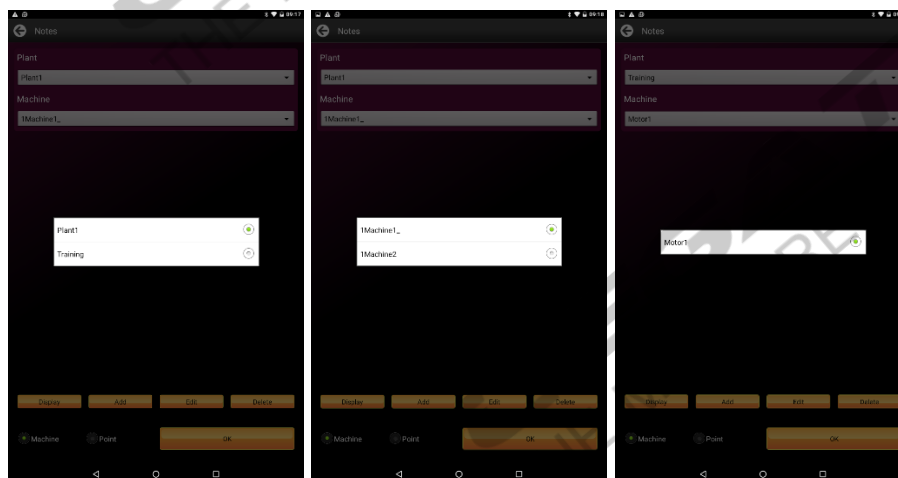


6.8 เลือกอุปกรณ์ที่ต้องการส่งข้อมูลการวัด > คลิก Transfer



6.9 หน้าจอจะ Pop-up แสดง Synchronize Complete > คลิก OK

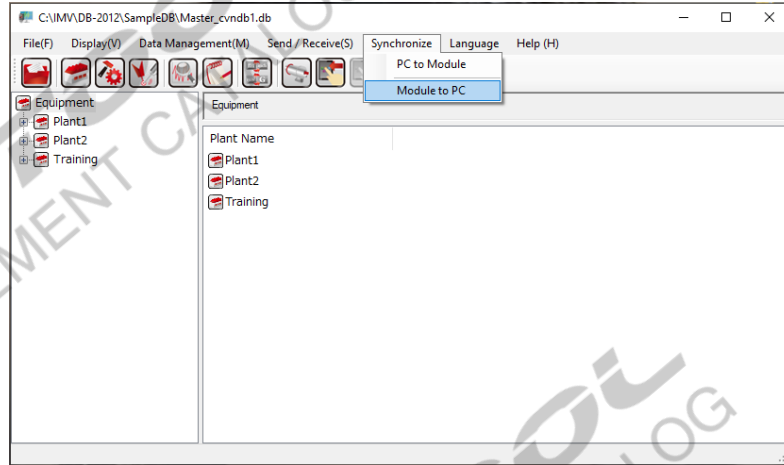
6.10 เข้าไปที่ Application Card VibroAir2 บน Tablet > Note เพื่อตรวจสอบข้อมูล






## Instruction Manual: DATA EXTRACT SOFTWARE

- 7 การดึงข้อมูลที่วัดได้จาก Tablet to PC
  - 7.1 เชื่อมต่อกับ Computer ด้วยสาย USB
  - 7.2 ตั้งค่าการใช้งาน USB เป็นแบบ MTP
  - 7.3 คลิกที่ Synchronize ที่ Manu bar เลือก Module to PC



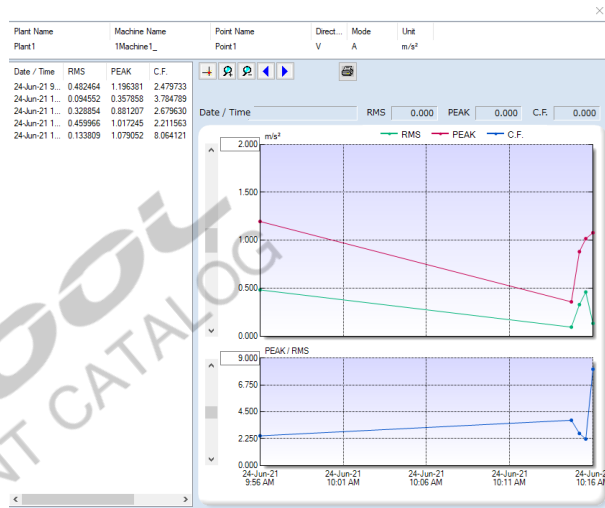
- 7.4 เลือกอุปกรณ์ที่ต้องการรับข้อมูล > คลิก Transfer Synchronize Complete > คลิก OK
- 7.5 คลิกที่ไอคอน  > หน้าต่างโปรแกรมจะแสดงค่าทั้งหมดที่ได้รับจาก Tablet > คลิกที่ Execute

The screenshot shows the 'Measured Data Receiving' dialog box. It has buttons for 'Execute', 'Delete', and 'Print'. The main area contains a table with the following data:

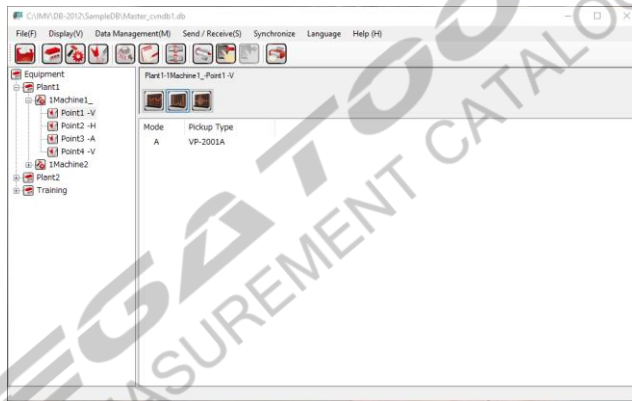
Rec. No	Type	Date / Time	Machine Name	Point Name	Dir...
1	OA	24-Jun-21 9:54:55 AM	Motor1	Motor_H	H
2	OA	24-Jun-21 9:55:12 AM	1Machine2	Point1	V
3	OA	24-Jun-21 9:55:28 AM	1Machine1	Point4	V
4	OA	24-Jun-21 9:56:46 AM	1Machine1	Point1	V
5	WV	24-Jun-21 9:57:25 AM	1Machine1	Point1	V
6	FET	24-Jun-21 9:58:37 AM	1Machine1	Point1	V
7	FFT	24-Jun-21 9:59:26 AM	1Machine1	Point1	V
8	OA	24-Jun-21 10:15:30	1Machine1	Point1	V
9	OA	24-Jun-21 10:15:59	1Machine1	Point1	V
10	OA	24-Jun-21 10:16:22	1Machine1	Point1	V
11	OA	24-Jun-21 10:16:48	1Machine1	Point1	V

- 7.6 คลิกที่ไอคอน  เพื่อดูกราฟ OA
- 7.7 Double click ที่จุดที่ต้องการดูกราฟเพื่อดูกราฟ

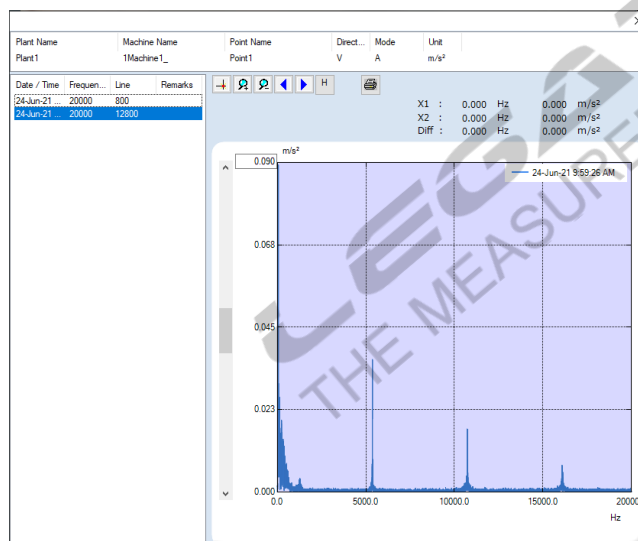
## Instruction Manual: DATA EXTRACT SOFTWARE



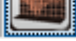
7.8 คลิกที่ไอคอน  เพื่อดูกราฟ FFT

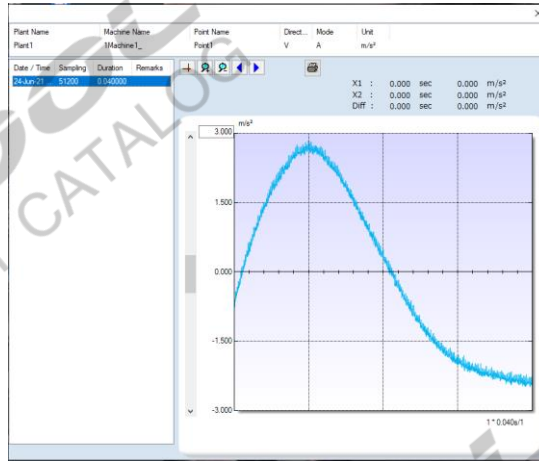



7.9 Double click ที่ตำแหน่งที่วัดค่า FFT เพื่อดูกราฟ



## Instruction Manual: DATA EXTRACT SOFTWARE

7.10  คลิกที่ไอคอน เพื่อดูกราฟในโหมดการวัด WAVE > Double click เพื่อดูกราฟ



7.11  คลิกที่ไอคอน เพื่อปริ้นท์ออกเป็น Excel ไฟล์

